

1. ACTIVIDADES REALIZADAS

En el presente informe se detallan las actividades realizadas para la inspección y mantención de los elementos que componen el punto de descarga del agua de refrigeración, estos son:

- Canaleta Parshall
- Punto de descarga en el Río Grande. No realizada durante este mes, de acuerdo a programa PMP-DOC-MDP-005 Programa de Mantenimiento e Inspección Punto de Descarga Agua de Refrigeración, solo se realiza la inspección hasta septiembre, debido a que la obstrucción en el punto de descarga es producto de aumentos de caudal del río debido a lluvias (no producidas en las fechas consideradas en este informe).

La inspección y mantención se realiza basándose en el programa PMP-DOC-MDP-005 Programa de Mantenimiento e Inspección Punto de Descarga Agua de Refrigeración. Las actividades consideradas en dicho programa consisten en:

- **Inspección canaleta Parshall:** Consistente en la visualización de algas, hojas, ramas, lodos u otros sólidos.
- **Mantención canaleta Parshall:** Consistente en la limpieza de la canaleta para eliminar algas, hojas, ramas, lodos u otros sólidos presentes.
- **Inspección punto de descarga en Río Grande:** Consistente en la visualización de sedimentos u otros elementos que puedan estar obstruyendo la descarga del agua de refrigeración para determinar la necesidad de mantención.
- **Mantención punto de descarga en Río Grande:** Consistente en el retiro de sedimentos u otros elementos que estén generando obstrucción en la descarga del agua de refrigeración de la planta.

En base a lo anterior las actividades realizadas durante este mes fueron:

1.1. Inspección y Mantenimiento Canaleta Parshall

Se realizan durante el mes (días martes del mes) inspecciones y mantenciones en la canaleta parshall limpiando las paredes y el fondo de la canaleta para eliminar algas y restos de lodo. También se realizan estas mismas limpiezas en la cámara ubicada antes de la canaleta Parshall

1.1.1. Registro Fotográfico

	<p>Limpieza cámara anterior a canaleta Parshall</p>
	<p>Limpieza cámara anterior a canaleta Parshall</p>



Limpieza cámara anterior a canaleta Parshall

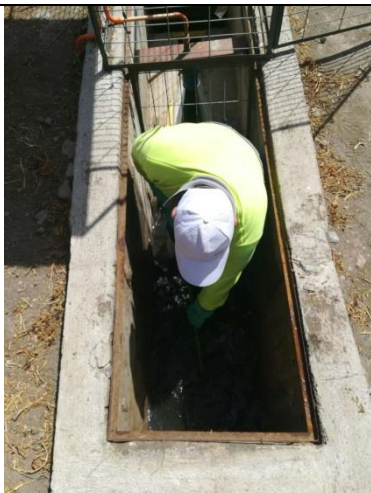


Limpieza cámara anterior a canaleta Parshall

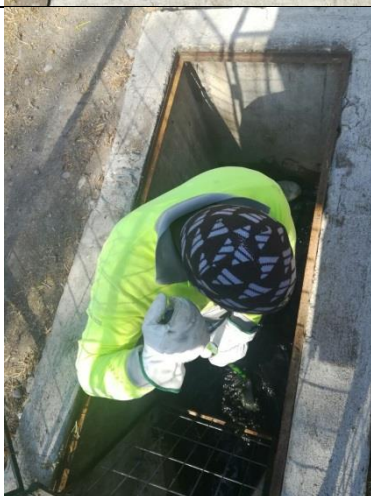
MEDIO AMBIENTE

Octubre 2017

Página 4 de 5



Limpieza canaleta Parshall



Limpieza canaleta Parshall



Limpieza canaleta Parshall



Limpieza canaleta Parshall

1.2. Inspección Punto de Descarga en Río Grande

De acuerdo a programa PMP-DOC-MDP-005 Programa de Mantenimiento e Inspección Punto de Descarga Agua de Refrigeración, solo se realiza la inspección hasta septiembre, debido a que la obstrucción en el punto de descarga es producto de aumentos de caudal del río debido a lluvias (no producidas en las fechas consideradas en este informe). No obstante lo anterior, en el caso de producirse lluvias, se revisará el punto de descarga para asegurar la no presencia de obstrucción.

2. CONCLUSIONES

Se efectúan sin problemas las inspecciones y mantenciones propuestas en programa PMP-DOC-MDP-005 con la finalidad de mantener en buenas condiciones de limpieza la canaleta Parshall de la Planta y asegurar la correcta descarga de agua de refrigeración de alambiques en el Río Grande, evitando de esta manera obstrucciones que provoquen acumulación de esta agua en las instalaciones de la empresa y evitando generar un mal funcionamiento de equipos de medición de caudal instalados.

Dados los resultados de la medición de coliformes fecales del mes, se decide a partir del día 30 de octubre, realizar la limpieza de la cámara anterior a la canaleta Parshall utilizando una solución de cloro (adicional a la limpieza normal realizada todos los martes).